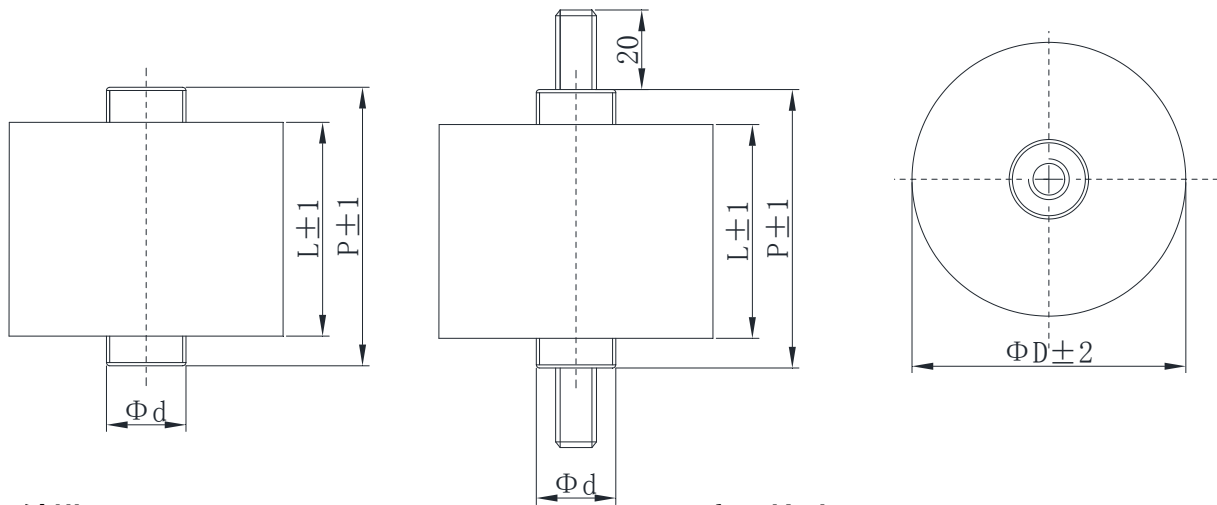




金屬化聚丙烯薄膜電容 ( SNR ) Sunbber  
METALLIZED POLYPROPYLENE FILM CAPACITOR (SNR) SUNBBER



**產品結構 Product structure**

- ◆ 電介子：金屬化聚丙烯薄膜  
Dielectric: metallized polypropylene film
- ◆ 引出電極：鍍錫銅安裝片  
Lead-out electrode: tin-plated copper mounting plate
- ◆ 封裝：聚酯膠帶，樹脂填充  
Polyester tape, resin filled

**產品特點 Product characteristics**

- ◆ 高電容密度  
High capacitance density
- ◆ 高電壓  
High Voltage
- ◆ 優良的自愈性  
Excellent self-healing

**推薦應用 Recommended applications**

- ◆ GTO 可控硅保護  
GTO silicon-controlled protection
- ◆ 隔直  
Next to each other
- ◆ 高壓應用  
High voltage applications

**電氣特性 Electrical characteristics**

引用標準 Reference Standard	IEC61071/GBT17702-2021 AEC-Q200
工作溫度 Operating temperature	-40 ~ +85°C
容量範圍 Capacity Range	0.068 ~ 3.0μf
額定電壓 Rated voltage	4000 ~ 20000VDC
容量誤差 Capacity error	±5% ( J ) ±10% ( K )
損耗因素 Loss Factor	0.0008 @ 1KHz 20°C±5°C
預期壽命 Life expectancy	100000hrs @ Un , θhs=70°C



極間電壓 Inter-pole voltage	1.5Un ( DC ) ( 10s , 20°C±5°C )
極殼電壓 Polar shell voltage	3KVAC/50HZ,10S
絕緣電阻 Insulation Resistance	( IR × Cn ) 30000s ( 20°C , 100Vdc , 1min )
最高使用海拔 Maximum altitude used	2000m

TYPE: SNR		SPECIFICATION				ELECTRICAL CHARACTERISTICS				
技術參數 Technical data										
Un (VDC)	CAP (uF)	Dimension (mm)				ESR @10KHz (mΩ)	Ls (nH)	Urms (VAC)	Weight (kg)	Du/dt (v/μs)
		L	D	P	d					
<b>Un 4000VDC, Us 6000V</b>										
4000	0.68	50	50	61	15	2.1	25	1600	0.15	1010
	0.75	50	52	61	15	1.9	25	1600	0.16	1010
	1.0	50	60	61	18	1.5	25	1600	0.19	1010
	1.25	50	67	61	18	1.3	25	1600	0.21	1010
	1.5	50	73	61	18	1.1	25	1600	0.22	1010
	2.0	50	84	61	18	0.9	25	1600	0.26	1010
	2.5	50	93	61	18	0.8	25	1600	0.29	1010
	0.68	64	38	76	15	4.0	25	1500	0.15	770
	1.0	64	45	76	15	3.0	25	1500	0.18	770
	1.5	64	55	76	15	2.5	25	1500	0.22	770
	2.0	64	63	76	18	2.0	25	1500	0.25	770
	2.5	64	70	76	18	1.8	25	1500	0.28	770
	3.0	64	76	76	18	1.6	25	1500	0.30	770
<b>Un 5000VDC, Us 7500V</b>										
5000	0.50	50	53	61	15	2.2	25	2000	0.16	1130
	0.68	50	62	61	18	1.7	25	2000	0.19	1130
	0.75	50	65	61	18	1.6	25	2000	0.20	1130
	1.0	50	74	61	18	1.3	25	2000	0.23	1130
	1.25	50	83	61	18	1.1	25	2000	0.26	1130
	1.5	50	90	61	18	0.9	25	2000	0.28	1130
	2.0	50	102	61	18	0.8	25	2000	0.31	1130
<b>Un 6000VDC, Us 9000V</b>										
6000	0.50	64	52	77	15	2.7	25	2400	0.20	1240
	0.68	64	61	77	18	2.1	25	2400	0.24	1240



**TYPE: SNR SPECIFICATION**

**ELECTRICAL CHARACTERISTICS**

技術參數 Technical data

Un (VDC)	CAP (uF)	Dimension (mm)				ESR @10KHz (mΩ)	Ls (nH)	Urms (VAC)	Weight (kg)	Du/dt (v/μs)
		L	D	P	d					
<b>Un 6000VDC, Us 9000V</b>										
6000	0.75	64	64	77	18	1.9	25	2400	0.25	1240
	1.0	64	73	77	18	1.5	25	2400	0.29	1240
	1.25	64	81	77	18	1.3	25	2400	0.32	1240
	1.5	64	89	77	18	1.1	25	2400	0.35	1240
	2.0	64	100	77	18	0.9	25	2400	0.39	1240
	0.50	90	40	100	15	5.0	25	2250	0.22	950
	0.68	90	46	100	15	3.8	25	2250	0.25	950
	1.0	90	55	100	15	2.7	25	2250	0.30	950
	1.5	90	66	100	18	1.9	25	2250	0.37	950
	2.0	90	76	100	18	1.5	25	2250	0.42	950
	2.2	90	80	100	18	1.4	25	2250	0.44	950
<b>Un 8000VDC, Us 12000V</b>										
8000	0.33	80	49	93	15	4.0	25	3200	0.24	1430
	0.50	80	60	93	18	2.7	25	3200	0.30	1430
	0.68	80	70	93	18	2.1	25	3200	0.34	1430
	0.75	80	73	93	18	1.9	25	3200	0.36	1430
	1.0	80	84	93	18	1.5	25	3200	0.41	1430
	1.25	80	93	93	18	1.3	25	3200	0.46	1430
	1.5	80	102	93	18	1.1	25	3200	0.50	1430
	0.33	114	38	124	15	7.4	25	3000	0.27	1100
	0.50	114	45	124	15	5.0	25	3000	0.32	1100
	0.68	114	52	124	15	3.8	25	3000	0.36	1100
	0.82	114	57	124	15	3.2	25	3000	0.40	1100
	1.0	114	63	124	18	2.7	25	3000	0.44	1100
	1.5	114	76	124	18	1.9	25	3000	0.53	1100
	<b>Un 10000VDC, Us 15000V</b>									
10000	0.33	98	55	109	15	4.0	25	4000	0.33	1600
	0.50	98	67	109	18	2.7	25	4000	0.40	1600
	0.68	98	77	109	18	2.1	25	4000	0.46	1600
	0.75	98	81	109	18	1.9	25	4000	0.49	1600
	1.0	98	93	109	18	1.5	25	4000	0.56	1600
	1.25	98	104	109	18	1.3	25	4000	0.63	1600
	0.33	140	41	148	15	7.4	25	3750	0.35	1220

# TYPE: SNR SPECIFICATION

# ELECTRICAL CHARACTERISTICS

## 技術參數 Technical data

Un (VDC)	CAP (μF)	Dimension (mm)				ESR @10KHz (mΩ)	Ls (nH)	Urms (VAC)	Weight (kg)	Du/dt (v/μs)
		L	D	P	d					
<b>Un 10000VDC, Us 15000V</b>										
10000	0.50	140	50	148	15	5.0	25	3750	0.43	1220
	0.68	140	58	148	15	3.8	25	3750	0.50	1220
	0.82	140	64	148	18	3.2	25	3750	0.55	1220
	1.0	140	70	148	18	2.7	25	3750	0.60	1220
	1.2	140	76	148	18	2.3	25	3750	0.66	1220
<b>Un 12000VDC, Us 18000V</b>										
12000	0.22	114	49	125	15	5.8	25	4800	0.34	1750
	0.33	114	60	125	18	4.0	25	4800	0.42	1750
	0.50	114	73	125	18	2.7	25	4800	0.51	1750
	0.68	114	84	125	18	2.1	25	4800	0.59	1750
	0.75	114	89	125	18	1.9	25	4800	0.62	1750
	1.0	114	102	125	18	1.5	25	4800	0.70	1750
<b>Un 14000VDC, Us 21000V</b>										
14000	0.15	130	45	141	15	8.3	25	5600	0.36	1890
	0.33	130	53	141	15	5.8	25	5600	0.42	1890
	0.50	130	64	141	18	4.0	25	5600	0.51	1890
	0.68	130	79	141	18	2.7	25	5600	0.63	1890
<b>Un 20000VDC, Us 30000V</b>										
20000	0.068	130	45	141	15	12.0	25	6500	0.36	2320
	0.10	130	54	141	15	8.3	25	6500	0.43	2320
	0.15	130	65	141	18	5.7	25	6500	0.52	2320
	0.22	130	79	141	18	4.0	25	6500	0.63	2320

## 壽命曲線圖 Expected Lifetime curve

